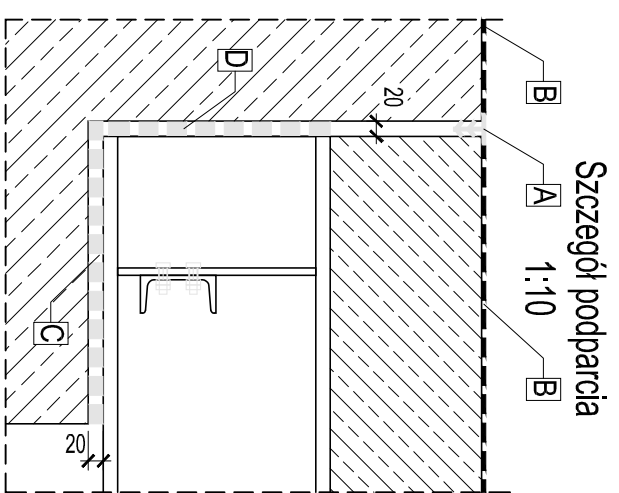
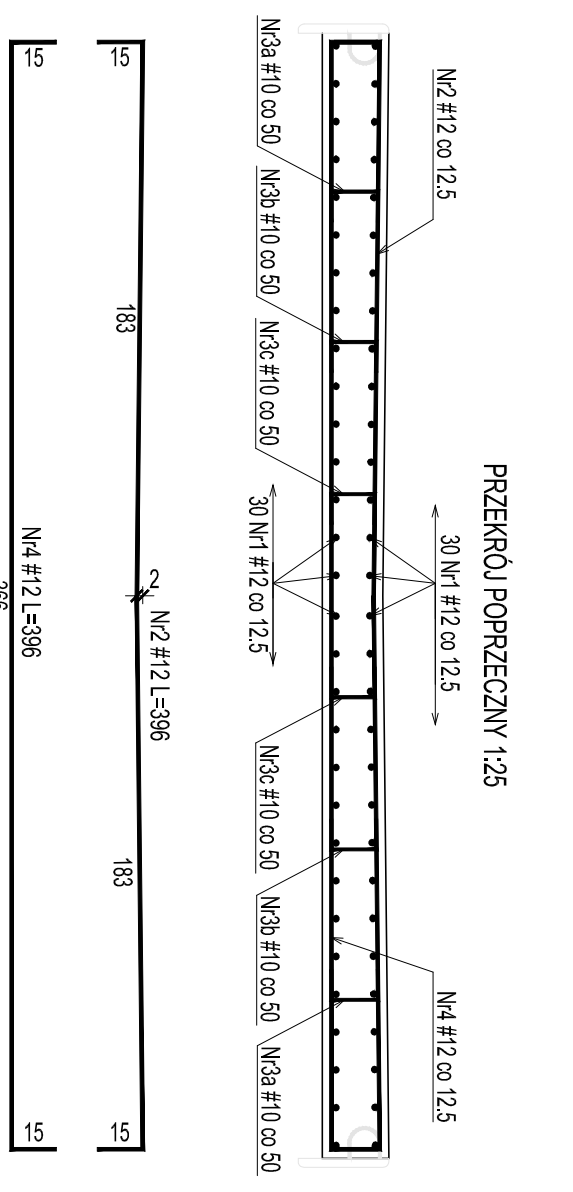


WYKAZ ELEMENTÓW KONSTRUKCJI STALOWE					
poz.	element	Długość [mm]	Ilość [szt.]	masa jed. [kg]	masa całkowita [kg]
1	dźwigar HEB 300	12000	4	117 kg/mb	5616
2	poprzecznicą C100	960	15	10,6 kg/mb	153
3	sworznie $\phi$ 16 wys min 120mm	-	480	206 kg/1000szt	99
4	blacha 10x80mm	262	30	6,3 kg/mb	50
5	śruby M10x40 klasy 8,8 + 2xpodkładka + 2nakrętka	-	60	0,06 kg/kpl	-
masa łącznie [kg]					5917
dodatek na spoiny 1,0% [kg]					59
MASA CAŁKOWITA [kg]					5976

WYKAZ STALI ZBROJENIOWEJ PŁYTY POMOSTU					
Nr pręta	Śred. # [mm]	Długość [cm]	Ilość [szt.]	Długość całkowita [m]	
				#10	#12
1	#12	1193	60		715,8
2	#12	396	96		380,2
3a	#10	38,5	46		17,7
3b	#10	38	46		17,5
3c	#10	37,5	46		17,3
4	#12	396	96		380,2
Długość wg średnic [m]				52,5	1476,2
Masa jednostkowa [kg/mb]				0,617	0,888
Masa wg średnic [kg]				32,4	1310,9
Masa sumaryczna stali [kg]					1343

- Uwagi:
1. Materiały:  
Stal zbrojeniowa: AIIIIN  
Stal konstrukcyjna: S235J0  
Beton płyty pomostu C30/37 (F150 W8) V=11,0m<sup>3</sup>
  2. Wszystkie wymiary podano w centymetrach.
  3. Pręty zwymerowano w ich osiach.
  4. Narozniki fazowa 2x2cm.
  5. Osiłina prętów zbrojeniowych a=1min 3cm
  7. Promienie gięcia prętów oraz łączenie prętów wg PN-91/S-10042.



Oznaczenia:  
 A- profil dytalcacyjny wklejony w szczelinę dytalcacyjną, łącznie 2x 3,8m = 7,6m  
 B-nawierzchnia chemoutwardzalna grubości 5mm  
 C-płyta gumowa grubości 20mm pod każdym dźwigarem łącznie 8szt o wymiarach 400x400mm  
 D-przekładka gumowa grubości 20mm na czole każdego z dźwigarów łącznie 8szt o wymiarach 300x300mm

Uwaga:  
 Płyty oraz przekładki gumowe należy przykleić do elementów betonowych klejami zalecanymi przed dostawę elementów gumowych oraz profili dytalcacyjnych.



ul. Borowej Góry 1/54, 01-354 Warszawa  
 biuro: Szczesna, ul. Truskawkowa 5, 05-600 Grójec  
 tel. 512 425 611, email: biuroinzynierskie@op.pl  
 www.biuroinzynierskie.com

NAZWA OBIEKTU: BUDOWLANIE  
 Przebudowa drogi powiatowej nr 1647W - ul. Armii Krajowej w Grójcu poprzez budowę kładki nad rz. Molnicą wraz budową bezpiecznego przejścia dla pieszych, ścieżki pieszo-rowerowej, chodnika, odwodnienia

INWESTOR: Zarząd Powiatu Grójeckiego  
 ul. J. Piłsudskiego 59; 05-600 Grójec

BRANŻA: Drogową / Mostowa

PROJEKT TECHNICZNY  
 mgr inż. GERARD MARCZEWSKI

mgr inż. ANNA ZBUCKA-MARCZEWSKA

mgr inż. ŁUKASZ WIDALIŃSKI  
 Konstrukcja nośna kładki K1

DATA: 09.2021	SKALA: 1:10, 1:25	ZAKRES: 1/1	NUMER RYSUNKU: K1.4
---------------	-------------------	-------------	---------------------